

# Web\_GIS

## بخشهای مختلف گزارش

- ۱-تعریف Web\_GIS
- ۲-تعریف SDI
- ۳-نرم افزار های معروف در زمینه Web\_GIS
  - Google Earth
  - Google Map
  - Iraniansdi\_WebGIS
  - بهراه
- ۴-معرفی نرم افزار Abfahormozgan\_WebGIS

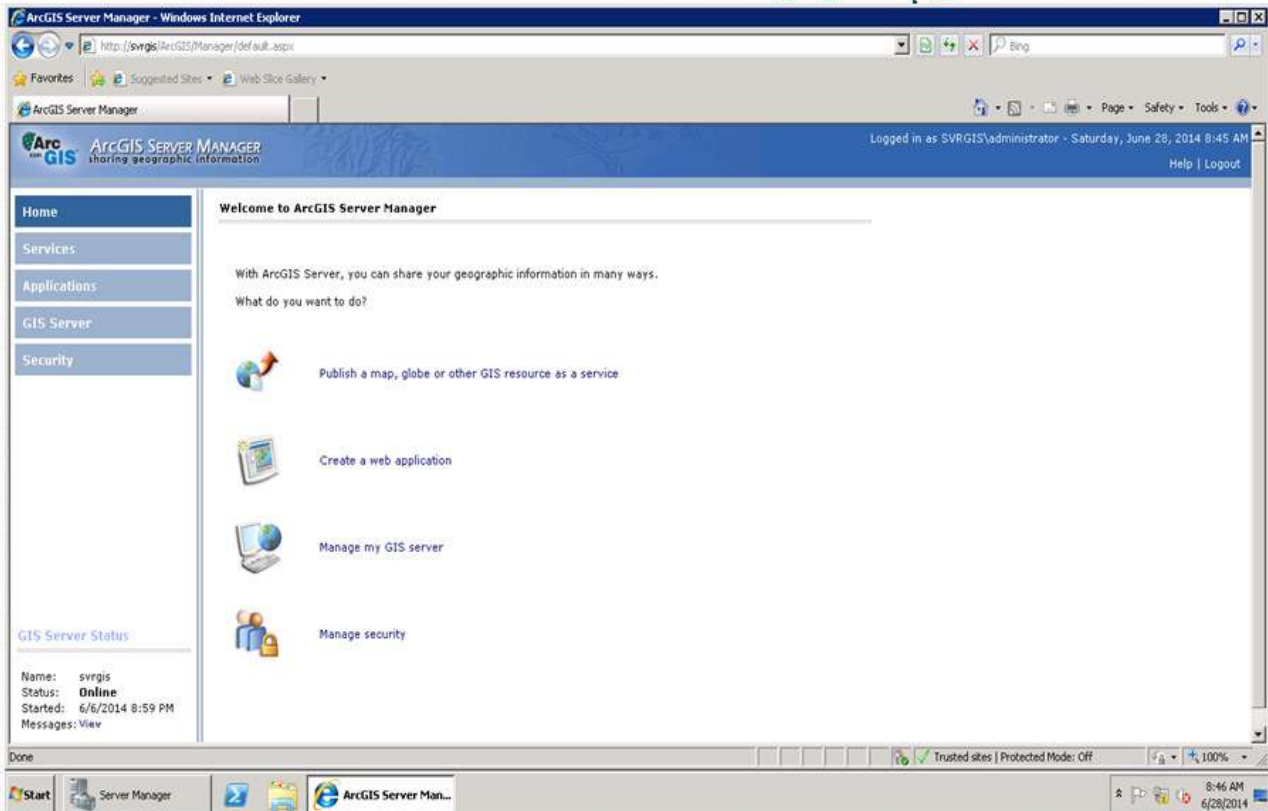
## تعریف Spatial Data Infrastructure:SDI

- زیرساخت داده های مکانی (SDI)، بنا بر تعریف ذکر شده در سند منظومه ملی اطلاعات مکان محور، عبارت است از مجموعه ای از سیاست ها، استانداردها، شبکه های دسترسی، فناوری ها، داده های مکانی، سازمان ها و نیروی انسانی که امور مختلف تولید و جمع آوری، دسترسی و استفاده بهینه از داده های مکانی را تسهیل و هماهنگ می سازد. به عبارت دیگر SDI بستری را جهت یافتن، ارزیابی و استفاده از داده های مکانی برای عموم کاربران و تهیه کنندگان داده های مکانی در تمام سطوح دولتی، بخش خصوصی، بخش دانشگاهی و پژوهشی و سایر ائتلاف جامع ایجاد می کند. هدف از اجرای SDI، رسیدن به جایگاهی قدرتمند در ارتباط با استفاده آسان و موثر از داده های مکانی و ایجاد ارتباط در این زمینه بین تمام سطوح بخشهای دولتی و خصوصی می باشد.

## تعریف Web\_GIS

انتشار اطلاعات سیستم اطلاعات جغرافیایی در صفحات وب را وب GIS می گویند

# نرم افزار ArcGIS server



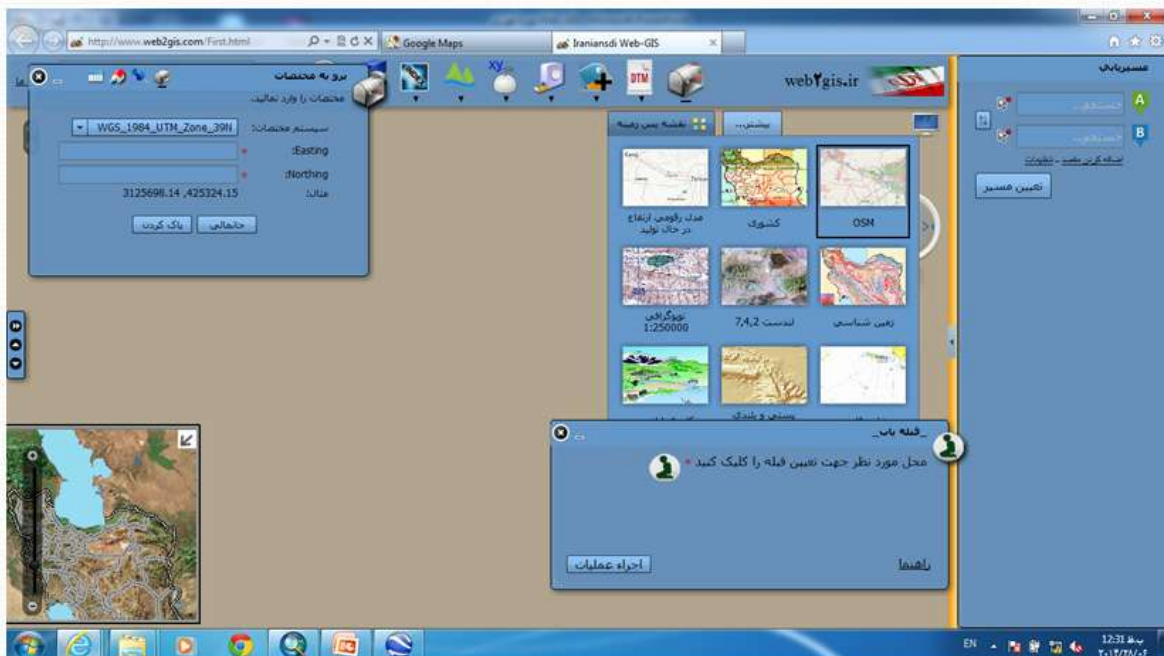
## برخی از مزایای استفاده از Web\_GIS

- ۱-عدم نیاز نصب نرم افزار های تخصصی GIS بر روی کامپیوتر
- ۲-عدم نیاز به تخصص کاربر به نرم افزار های تخصصی GIS
- ۳-امکان استفاده از Web\_GIS به وسیله نرم افزار مختلف مرور گر وب
- ۴-افزایش کاربران سیستم GIS بدلیل آشنایی افراد با نرم افزار های مرور گر وب
- ۵-عدم نیاز به ذخیره سازی اطلاعات بر روی هارد کامپیوتر های شخصی و ایجاد صرفه جویی از این طریق
- ۶-کمک به راه اندازی SDI در سطح سازمانی ، ملی ، منطقه ای و جهانی

# معایب استفاده از Web\_GIS

- ۱- عدم وجود تحلیلهای توانمند و پیچیده GIS در نرم افزار های Web\_GIS
- ۲- سخت بودن تامین امنیت اطلاعات در Web\_GIS نسبت به GIS

## Iraniansdi Web\_GIS



# ایران بهراه

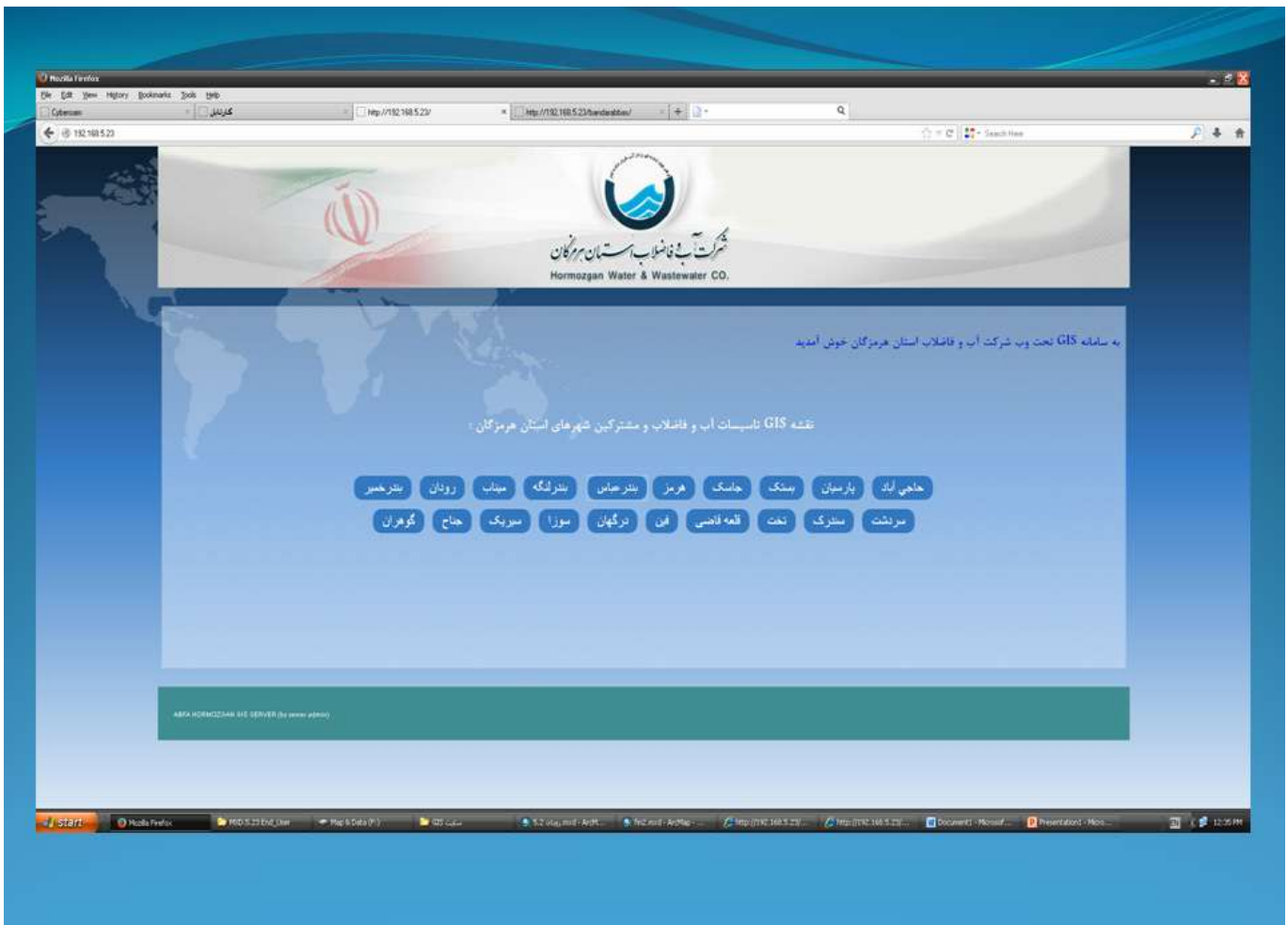


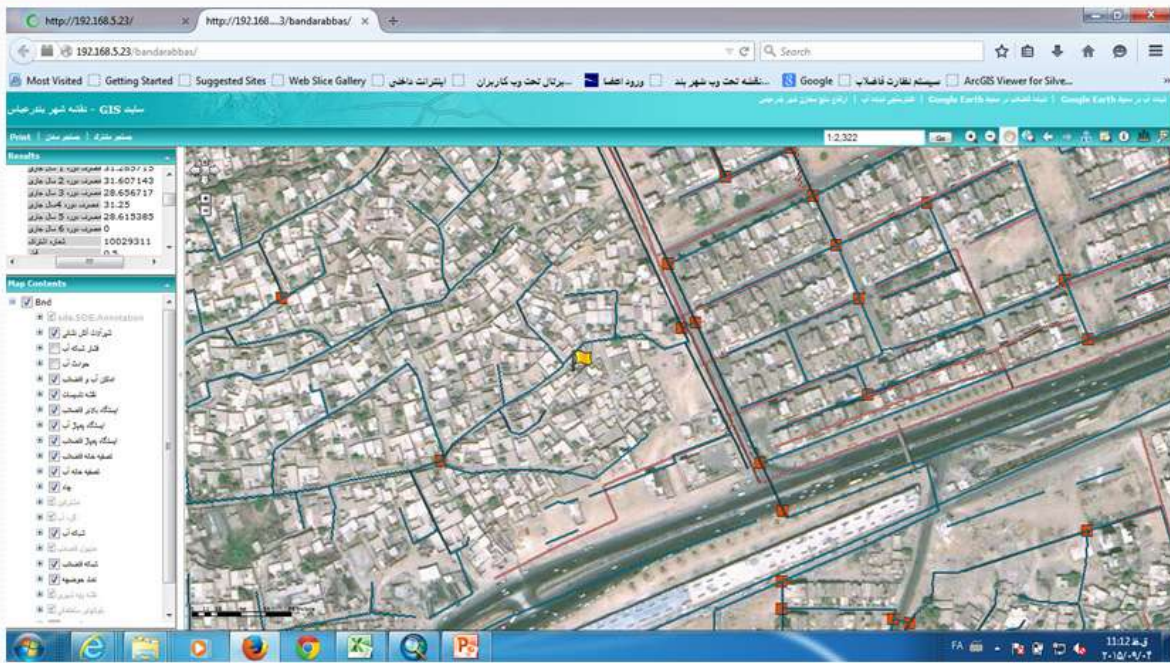
# نرم افزار

# Abfahormozgan Web\_GIS

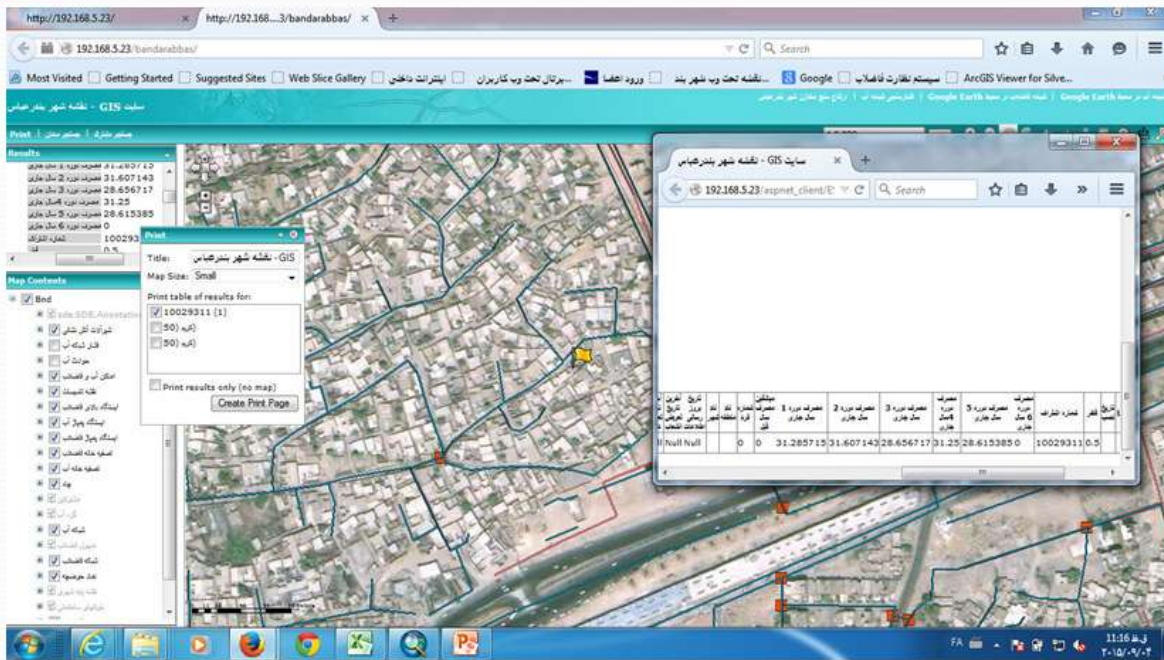


انتگرسی به سیستم GIS از طریق اینترنت داخلی





پیدا نمودن مکان یک مشترک از طریق سیستم GIS



دستیابی به اطلاعات مصرف یک مشترک از طریق سیستم Web\_GIS

The screenshot shows a web browser displaying a GIS application. The browser address bar shows the URL <http://192.168.5.23/>. The application interface includes a search bar, navigation tools, and a map of a residential area. A data table is overlaid on the map, displaying the following information:

شماره پلاک	نوع پلاک	طول پلاک	عرض پلاک	مساحت پلاک
63	PE	58	47	2726
20	AC	87	47	4089
60	AC	91	47	4287
63	PE	79	47	3713
100	AC	7	47	329
250	AC	27	47	1269
63	PE	64	47	3008
100	AC	60	47	2820
63	PE	48	47	2256
250	AC	16	47	752
110	PE	8	47	412
110	PE	10	47	514
110	PE	55	47	2665
110	PE	11	47	517
110	PE	20	47	980
110	PF	1	47	47

دسترسی به اطلاعات شبکه آب از طریق Web\_GIS